

Voorgevel

Gebouw 06

Legenda

Het ontwerp blijft te allen tijde eigendom van EVE Architecten B.V.
 Voor alle werkzaamheden van EVE Architecten B.V. is de DMS 20011 van toepassing.
 Alle wijzigingen dienen door EVE Architecten B.V. te worden goedgekeurd.
 Het bouwen dient te geschieden overeenkomstig de assen van het Bouwbesluit 2012, zoals deze luidt ten tijde van de indiening van de bouw aanvraag.
 De constructie dient te worden uitgevoerd volgens de tekening en berekening van de constructie.
Berekening:
 Rookmelders dienen te worden aangebracht conform NEN 2555.
 Rookpijpen, deuren en ramen in de afwezigende schuifdeurconstructie hebben een vlamvertragendheid conform NEN 5006 met een minimum weerstandsklasse 2. Hierop wordt onder NEN 2012 en NEN 3216.
 Glas aangebracht met "d" dient te worden uitgevoerd conform leverancier en NEN 5006.
Installaties:
 Elektra aanbrengen conform NEN 5010 in afstemming met lokaal nutsbedrijf.
 Gasaanleiding aanbrengen conform NEN 1078.
 Drinkwater- en watervoorzieningen aanbrengen conform NEN 1006.
 Principe riolering aanbrengen conform NEN 2115 en NEN 3216.
 Definitieve leidingenloop volgens opgave installateur.
 Dit zijn bouwvoorschriften/afwijkingstekeningen en derhalve niet bestemd voor de uitvoering.

Start documenten

Deze tekening zijn gebaseerd op de volgende uitgangspunten:
 EVE Architecten B.V.
 Definitief ontwerp met de datum: 3 juni 2016
 Definitief kleur- en materiaalkaart met de datum: 29 juli 2016
 OGA
 Constructie rapport: 11 mei 2016
 Indien een van de bovenstaande documenten is vermeld, dan zijn de aanpassingen daarvan nog niet op deze tekening verwerkt.

Referentie pictogrammen

Metakad	Ruimte v.z.v. rookmelder
Koepel v.z.v. ventilatorooster	Ruimte v.z.v. radiator(en)
Ruimte v.z.v. mechanische luchtfilter	Ruimte v.z.v. convectie
Ruimte v.z.v. mechanische luchtfilter	Ruimte v.z.v. vloerverwarming
Mechanische ventilatiebox	Ruimte v.z.v. vloerverwarming rebouwing
Ventilatiebox warmterugwinning	Boiler
CV	
Zonnepanelen	
Zonnecollectoren	
Luchtwaarmtepomp	
Aardwarmtepomp	

Referentie bouwkundig

Gevulsteen	Ongewapend beton
Kalkzandsteen	Gewapend beton
Kalkzandsteen dragend	Prefab beton
Snelbouwsteen	Prefab beton gewapend
Snelbouwsteen dragend	Cellenbeton
Isolatie	Gipsblokken

EVE Architecten B.V.
 Diner Nieuwland 2
 Postbus 115
 7960 AC Nieuwetal
 T: 0568-62 60 50
 E: info@eve.nl
 I: www.eve.nl
 KvK nr.: 08060589



Project
 PWH - Gebouw 1
 Mennu Simonsweg 101
 2014 VA Hageveld

Opdrachtgever
 Plaza West Haarlem B.V.
 Zwolsweg 1
 7731 BC Ommen

Architect
 ir. Edwin van Elk

Ontwerper
 #Ontwerper

Projectmanager
 ing. Arie-Jan Franssen

Bouwkundig tekenaar
 ing. Lennaert Heet (JK)

Datum getekend
 5 augustus 2016

Datum gewijzigd
 26 september 2016
 -
 -

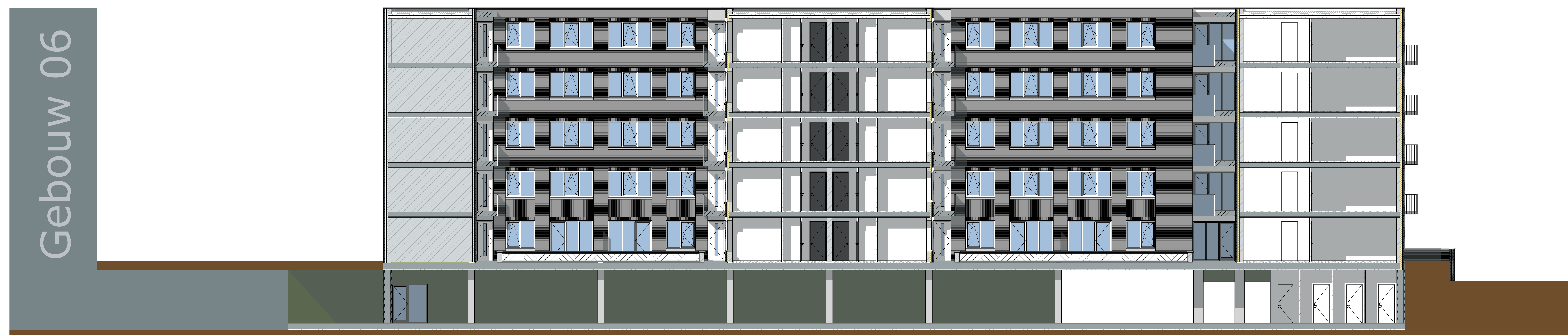
Tekening
 Voorgevel + Binnen

Status
 Definitief

Schaal
 1:100

Voor akkoord

(hoofd)architect projectmanager opdrachtgever



VoorgevelBinnen